



bad-nauheim.de/buergerservice/abfallentsorgung

МЕТОДЫ УТИЛИЗАЦИИ ДЛЯ БЫТОВЫХ ОТХОДОВ



BAD NAUHEIM
Die Gesundheitsstadt



KUR- UND SERVICEBETRIEB

Hohe Straße 19, 61231 Bad Nauheim
☎ (0800) 000 58 63, ☎ (060 32) 3 43 - 652

FACHDIENSTLEITER

Johannes Herold, ☎ (060 32) 3 43 - 620
✉ johannes.herold@bad-nauheim.de

ÖFFNUNGSZEITEN:

Mo. bis Fr. 08:00 Uhr bis 12:00 Uhr
Mo. bis Do. 13:00 Uhr bis 16:00 Uhr

ANSPRECHPARTNER

Wilfried Biermann, ☎ (060 32) 3 43 - 621
✉ wilfried.biermann@bad-nauheim.de

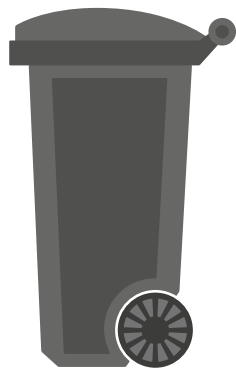
Этот флаер был создан в сотрудничестве между городами Фридберг и Бад-Наухайм.

Уважаемые жильцы! Перед вами обзорная информация о раздельном сборе во Бад-Наухайм. Направляйте отходы в соответствующие контейнеры.

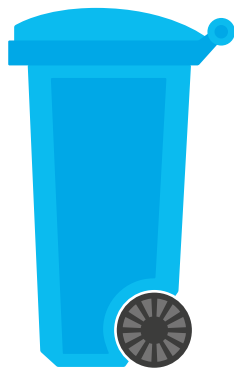
РАЗДЕЛИТЬ ОТХОДЫ ПРОСТО:

bad-nauheim.de/buergerservice/abfallentsorgung

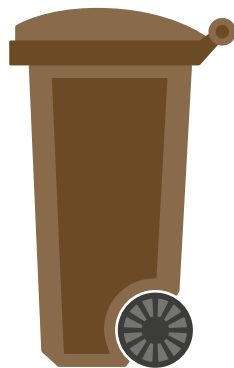
ОСТАТОЧНЫЕ ОТХОДЫ



МАКУЛАТУРА



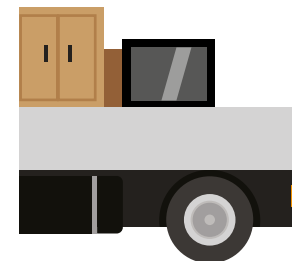
БИОЛОГИЧЕСКИЕ ОТХОДЫ



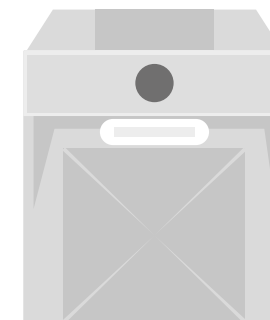
ЖЁЛТЫЙ МЕШОК



КРУПНОГАБАРИТНЫЕ ОТХОДЫ



СТЕКЛООТХОДЫ



В остаточные отходы входят не переработанные бытовые отходы.

В макулатуру входят чистая бумага и картон.

В Биоотходы входят органические отходы, которые перерабатываются в компост.

В жёлтый мешок входят все лёгкие упаковки со значком „Grüne Punkt“.

Крупногабаритные отходы это бытовые отходы, которые из за размеров и количества не входят в остаточные отходы.

Бутылки со значком „Grüne Punkt“ сортируются в контейнер отдельно по цвету.



Гигиеническая бумага и салфетки, порцелан, керамика, елекр. лампы накаливания, подгузники, остатки от обоев, подстилка для кошек и мелких животных

Коробки и картонные упаковки, газеты, каталоги, картонные изделия, писчая бумага, бумага для принтеров, папки, бумажная упаковка, книги, пустые упаковки от сахара и муки

Цветы, садовые отходы, остатки пищи и продуктов питания, кофейная гуща с фильтром, чайные пакетики, отходы фруктов и овощей

Банки из-под консервов и напитков, алюминий, чистые пластиковые пакеты, упаковки для напитков и молока, упаковки из пенопласта.

Sperrmüllservice:
Kur- und Servicebetrieb
Bad Nauheim

Бутылки, банки, цветное стекло помещайте к зелёному стеклу.



Электрические и электронные приборы нельзя сдавать в остаточный мусор.

Грязная бумага, остатки от обоев и напиточные упаковки не входят в бумажные отходы.

Все влажные отходы и пахучие кухонные отходы и остатки пищи нужно завернуть в газетную бумагу.

Сюда не входят: стекло, бумага, дерево, батарейки, электроприборы, старый текстиль, лампы.

Проблемные отходы, такие как краска, лаки, бытовые химические отходы можете отдать Umweltbrummi.

Оконное и зеркальное стекло, а так же лампы помещайте в остаточные отходы.