

Energieeffizienz & Erneuerbare Energien

Infos & Fördermöglichkeiten für Bürger

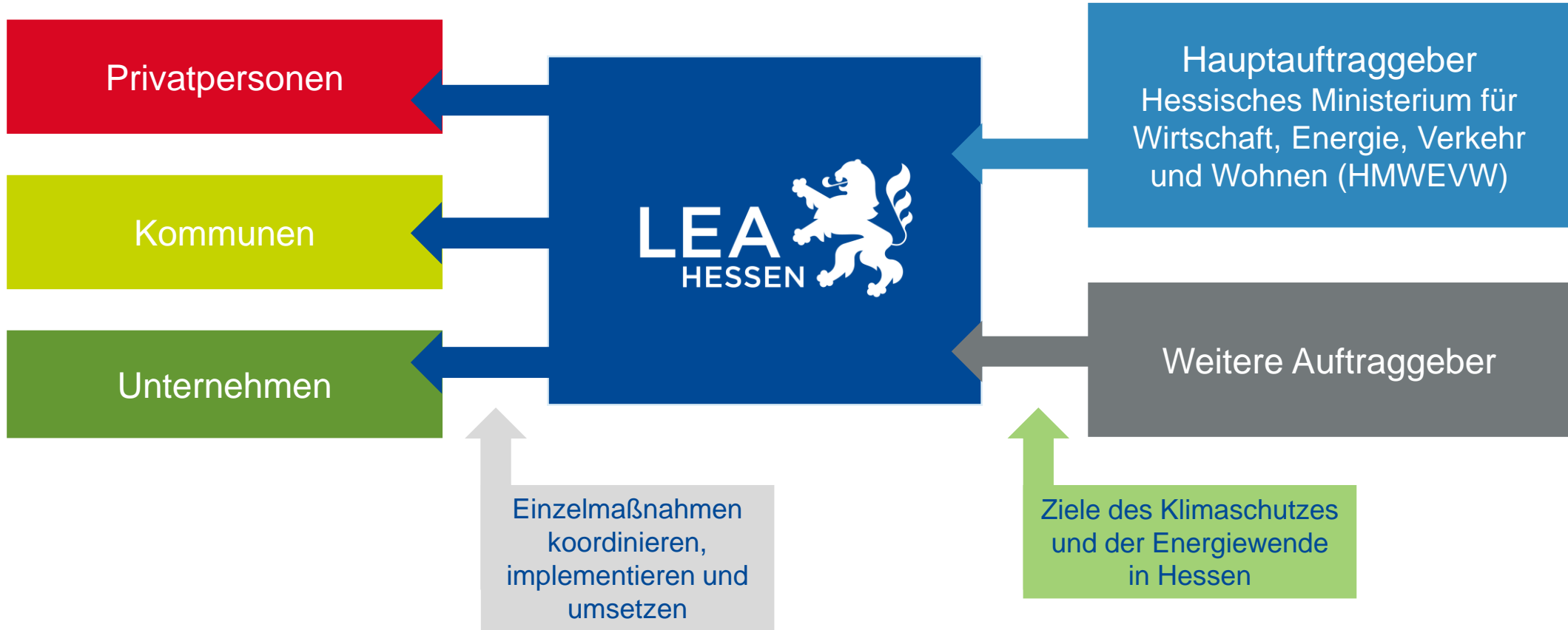
Online-Veranstaltung in Bad Nauheim, 14.07.2022



1. Die **LEA** stellt sich vor
2. Energie **sparen**
3. Unterstützungsangebote für **Photovoltaikplanung**
4. **Online:** lea.foerdermittelauskunft.de
5. Fördermöglichkeiten – **Gebäudesanierung**

Das Umfeld der LEA Hessen

Ansprechpartnerin und Koordinationsstelle



Die Themenfelder und Zielgruppen der LEA Hessen

Unsere Themen für fundierte Unterstützung

Energiewende

Klimaschutz

Förderung

Mobilität

Energieeffizienz

Wärme

Bildung

Erneuerbare Energien

Strom

Konzeption

Infrastruktur

Zielgruppen der LEA Hessen



Privatpersonen



Unternehmen



Kommunen



Experten

Energie sparen

www.hessen-spart-energie.de



Ich steh hier voll unter Dampf!

Optimales Raumklima



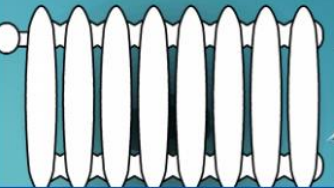
Ich stell auf Durchzug!

Richtiges Lüften



ICH BIN NOCH GANZ DIENT!

Wärmeschutzmaßnahmen und Warmwasser



Sorry, ich muss einfach Luft ablassen

Heizung optimieren



Mir geht hier grad ein Licht auf!

LED und Beleuchtung



ICH BRAUCH MAL EIN BISSCHEN ENTSPANNUNG.

Standby und Stromfresser

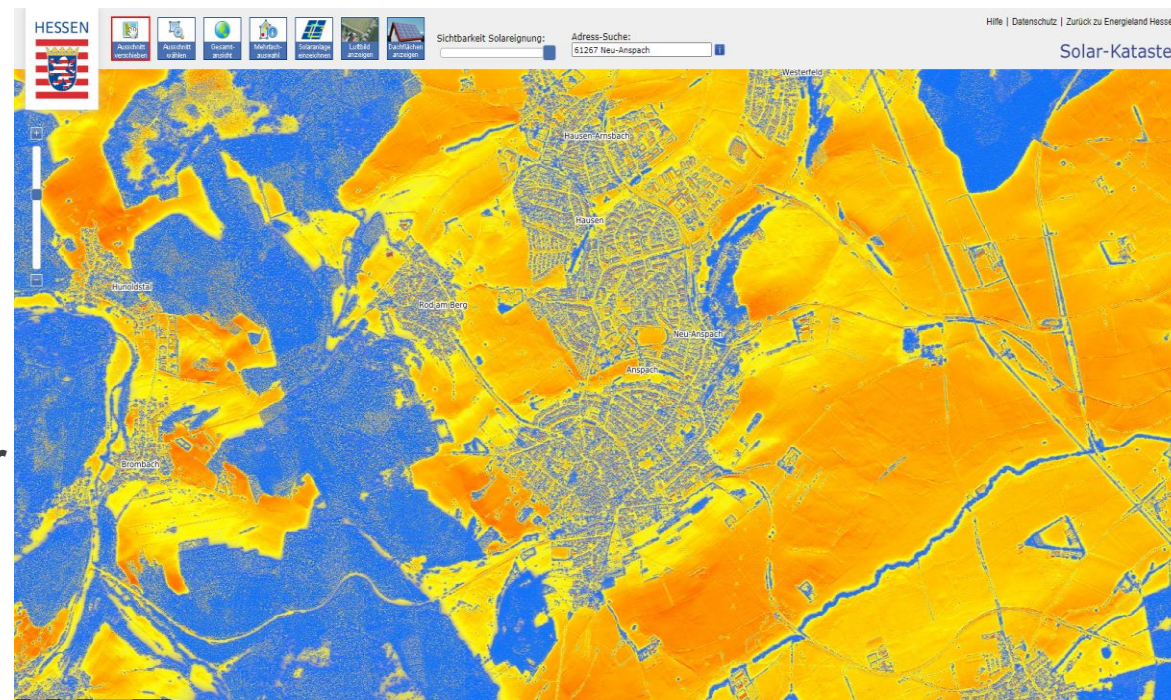
Photovoltaik - Wobei kann die LEA unterstützen?

- **Basiswissenstransfer** zu den zur Verfügung stehenden Technologien (Impulsberatung – Orientierungshilfe)
- Grobe erste technische und wirtschaftliche Betrachtung (in Eigenhilfe) –
z.B. **Solar-Kataster** <https://www.lea-hessen.de/buergerinnen-und-buerger/sonnenenergie-nutzen/>
- **Fördermittelberatung** und Informationen zur Finanzierung von Erneuerbaren Energien

KfW-Förderprogramm:

Erneuerbare Energien – Standard (270)

- für **Photovoltaikanlagen** sowie **Batteriespeicher**
Kredit
- Einspeisevergütung nach EEG



Photovoltaik - Solar-Kataster Hessen

Individueller Ertragsrechner Photovoltaik [Seite drucken]

Anlagenleistung

	Teilfläche 1	Teilfläche 2
Grundfläche (m ²)	21	16
Modulfläche (m ²)	23	18
Neigung	26	26
Ziel-Neigung	26	26
Ausrichtung	Ost-Süd-Ost	Ost-Süd-Ost

Modulfläche 41
Modultyp Kristallin
Wirkungsgrad 21 %
kW_p 7,5
Stromproduktion 6899

Einnahmen und Kosten

Inbetriebnahme Mai 2021
Vergütung (Cent/kWh) 7,69

unter 10 kW _p	10 kW _p bis 40 kW _p	40 kW _p bis 100 kW _p
7,69 c/kWh	7,47 c/kWh	5,86 c/kWh

Anlagenpreis je kW_p (€/kW_p) 1182
Gesamtkosten Netto (€) 8865
Laufzeit (Jahre) 20
Laufende Kosten pro Jahr (% der Gesamtkosten) 2,0

Eigenverbrauch

Fahrleistung Elektroauto / Jahr 0
Stromverbrauch / Jahr 12000
Verbrauchsprofil Haushalt, dt
Stromspeicher ohne Akku-
Kosten Stromspeicher Netto (€) 0
Deckungsgrad 24 %
Ihr aktueller Stromtarif in Cent/kWh 23,89
Strompreisanstieg pro Jahr 2 %

Darlehen

Verfügbares Eigenkapital (€) 1773
Darlehensbetrag (€) 7092
KfW-Zuschuss (€) 0
Jährlicher Darlehenszins (%) 2,2
Darlehenslaufzeit (Jahre) 10

Produktion, Verbrauch, Deckung

Jahr	Jan	Feb	März	Apr	Mai	Jun	Juli	Aug	Sep	Okt	Nov	Dez
Produktion	~100	~150	~250	~350	~450	~550	~650	~750	~850	~950	~1000	~1000
Verbrauch	~100	~100	~100	~100	~100	~100	~100	~100	~100	~100	~100	~100
Deckung	~0	~0	~0	~0	~0	~0	~0	~0	~0	~0	~0	~0

Netto-Anlagenpreis berechnet nach dem monatlich aktualisierten Preisindex von pvXchange

pvXchange
YOUR PV MARKETPLACE

Berechnen

Potentiale und Wirtschaftlichkeit

- Standard-Einstellungen für schnellen Einstieg
- Variable Parameter für Detail-Berechnungen (Zinssätze, Eigenkapital, Eigenverbrauch, Speicherbedarf, Modultypen, Aufständigung)

Photovoltaik - Ihr Ansprechpartner für fachliche Fragen



Andreas Wöll

Erneuerbare Energien
Themenfeld Energie –
Beratungsstelle dezentrale
Energieerzeugung

[+49 611 95017 8485](tel:+49611950178485)

andreas.woell@lea-hessen.de

solar@lea-hessen.de

Online: lea.foerdermittelauskunft.de

Selbständig recherchieren - Fördermittel von Stadt, Land oder Bund



lea.foerdermittelauskunft.de



🏠 [DIE LEA FÖRDERMITTELBERATUNG](#) [DATENSCHUTZ](#) [IMPRESSUM](#)

Online-Fördermittelauskunft

Wählen Sie den gewünschten Bereich und suchen Sie individuell für Ihr Vorhaben nach den geeigneten Förderprogrammen - Zuschüsse oder zinsgünstige Förderkredite für Ihre Investition.

STARTEN SIE IHRE FÖRDERABFRAGE



Wohngebäude



Nicht-Wohngebäude



Infrastruktur



E-Mobilität

1) Ausfüllen

WOHNGEBÄUDE NICHTWOHNGEBÄUDE INFRASTRUKTUR MOBILITÄT

Standort des Gebäudes
PLZ:

Antragsteller
Art des Antragstellers
Privatpersonen

zum Gebäude
Baujahr:

Neubau
 bestehendes Gebäude

Gebäudetyp
 Ein-/Zweifamilienhaus/Eigentumswohnung
 Mehrfamilienhaus

Ihre Energieversorger



2) Förderthema auswählen

WOHNGEBÄUDE NICHTWOHNGEBÄUDE INFRASTRUKTUR MOBILITÄT

Tragen Sie im Fragebogen Ihre geplanten Maßnahmen ein.

Angaben zur geplanten Maßnahme

Gebäude

- Immobilienkauf
- Nutzungsänderung
- Behindertengerechtes Wohnen - Altengerechtes Wohnen
- Abbruch - Ersatzbau
- Familienförderung

Heizungen

- Gasheizung
- Ölheizung
- Holzheizung - Biomasseheizung
- Wärmepumpe - Geothermie
- Kraft-Wärme-Kopplung - Blockheizkraftwerk
- Nahwärme - Fernwärme
- Elektroheizung
- Optimierung der vorhandenen Heizungsanlage

Haustechnik-/Installationen

- Lüftung - Klimatisierung
- Bad/WC-Sanitärinstallation
- Energie sparende Haushaltsgeräte
- Elektroinstallation
- Innenraumsanierung
- Sicherheitstechnik - Einbruchschutz

Beratungsleistungen

- Energieberatung - Untersuchung
- Öffentlichkeitsarbeit - Infoveranstaltung

Gebäudehülle

- Wärmedämmung
- Wärmeschutzfenster
- Fassadensanierung
- Dachsanierung - Dacheindeckung
- Dachfenster
- Dachbegrünung - Fassadenbegrünung
- Lärmschutzmaßnahmen
- Sonstige Sanierungsmaßnahmen an der Gebäudehülle
- Städtebauförderung - Dorferneuerung
- Denkmalschutz

Regenerative Energien

- Thermische Solaranlage
- Photovoltaikanlage
- Biogasanlage
- Andere Ökostromerzeugungsanlage

Freiflächen - Außenräume

- Regenwassernutzung
- Wasserversorgung - Abwasserentsorgung
- Hofräume - Außenanlagen

Sonstige

- Betriebliche Umweltschutzmaßnahmen
- Pilot- und Demonstrationsanlagen - Sondermaßnahmen

3) Kurzbeschreibung finden

Zusammenfassung von

- Gegenstand der Förderung,
- Förderkonditionen,
- aber auch Weiterleitungen zu Ansprechpersonen oder genauen Angeboten

Bund: Fördermöglichkeiten – Gebäudesanierung

BEG - Bundesförderung für Effiziente Gebäude

BEG Wohngebäude Kredit www.kfw.de/261 Zuschuss www.kfw.de/461

- Neubau **nur** Effizienzhaus 40 mit Nachhaltigkeits-Klasse (mit Qualitätssiegel)
- Komplettsanierung Bestandsgebäude zum Effizienzhaus
- Kauf eines (frisch sanierten) Effizienzhauses

BEG Einzelmaßnahmen Kredit www.kfw.de/262 Zuschuss [BAFA](#)

- a) Gebäudehülle
- b) Anlagentechnik (außer Heizung)
- c) Anlagen zur Wärmeerzeugung (Heizungstechnik)
- d) Heizungsoptimierung

Individueller Sanierungsfahrplan

Fachplanung und Baubegleitung

Bund: Fördermöglichkeiten – Gebäudesanierung

BEG Wohngebäude / BEG Einzelmaßnahmen

Effizienzhaus	Förderquote	max. zuwendungsfähig
EH Denkmal	25,0%	Wohngebäude • 120.000 EUR je Wohneinheit bzw. • 150.000 EUR je Wohneinheit (betrifft EE-Paket)
EH 100	27,5%	
EH 85	30,0%	
EH 70	35,0%	
EH 55	40,0%	
EH 40	45,0%	
Erneuerbare-Energien-Klasse (EE)	je + 5,0%	
Einzelmaßnahmen (EM) Gebäudehülle, Anlagentechnik, Heizungsoptimierung	20,0%	• 60.000 EUR je Wohneinheit

**+ 5
Prozentpunkte
iSFP Bonus**

Bund: Fördermöglichkeiten – Gebäudesanierung

Energieberatung für Wohngebäude Zuschuss [BAFA](#)



Wer wird gefördert?

- Hauseigentümer (KMU, De-minimis), Privatpersonen, Mieter

Was wird gefördert?

- Maßgeschneidertes Sanierungskonzept
- Individueller Sanierungsfahrplan für Schritt-für-Schritt Sanierung mit aufeinander abgestimmten Einzelmaßnahmen (**iSFP**)

Wie hoch ist die Förderung?

- Förderanteil max. 80 % der Beratungskosten
- Fördersumme max. 1.300 € für Gebäude mit ein bis zwei Wohneinheiten, **max. 1.700 € bei mehr Wohneinheiten**; zusätzlich max. 500 € für WEG

BAFA – Heizungstausch und Optimierung



BAFA - Anlagen zur Wärmeerzeugung (Heizungstechnik)

- Solarthermieanlage - Zuschuss von 30 Prozent
- Gas-Hybridheizung - Zuschuss von 30 Prozent, bei Austausch Ölheizung 40 Prozent
- Biomasseanlage, Wärmepumpe - Zuschuss von 35 Prozent, bei Austausch Ölheizung 45 Prozent
- Innovative Heiztechnik auf Basis erneuerbaren Energien,
- Erneuerbare Energien-Hybridheizungen (EE-Hybride)
- Gebäudenetz und Anschluss an ein Gebäudenetz oder Wärmenetz

Hinweise

- Austauschprämie Ölheizung: **Zuschuss von 10 Prozentpunkten** bei vielen Heiztypen
- [Infoblatt](#) zu förderfähigen Maßnahmen und Leistungen (Stand 04/2022), [Fördervoraussetzungen](#)

BAFA – Heizungstausch und Optimierung



BAFA-Heizungsoptimierung

- Energetische Optimierung der **bestehenden Heizungsanlage**
- **Zuschuss von 20 Prozent** für die förderfähigen Ausgaben
- Förderfähigen Ausgaben müssen mindestens **300 Euro** (Brutto) betragen

Fördergegenstand (Beispiele):

- **hydraulischer Abgleich, Heizungspumpen-Austausch,**
- Anpassung Vorlauftemperatur und Pumpenleistung, Rohrleitungen **dämmen**
- **Optimierung der Wärmepumpe,**
- Einbau von **Flächenheizungen, Niedertemperaturheizkörper** und **Wärmespeichern**
- Mess-, Steuer- und **Regelungstechnik**

So finden Sie **Energieberater*innen** in Ihrer Nähe:



Besuchen Sie die Webseite

www.energie-effizienz-experten.de

- Durch Eingabe der Postleitzahl und Reichweite des Umkreises finden Sie Experten in Ihrer Nähe.
- Diese qualifizierten Energieberater sind förderfähig und können Ihnen bei der Fachplanung und Baubegleitung helfen. Für viele Förderungen der BAFA und KfW sind sie sogar Voraussetzung.

Für Ihre Fragen stehen wir gerne zur Verfügung!



Fördermittel-Hotline

+49 611 95017-8440

foerdermittelberatung@lea-hessen.de



Cigdem Yalcin
Fördermittelberatung



Inga Freund
Fördermittelberatung